



Città di Chivasso

# CLASSIFICAZIONE ACUSTICA

Variante n°1

Tavola 2.a Fase III  
Panimetria Sud - Est  
scala 1 : 5 000

dicembre 2021

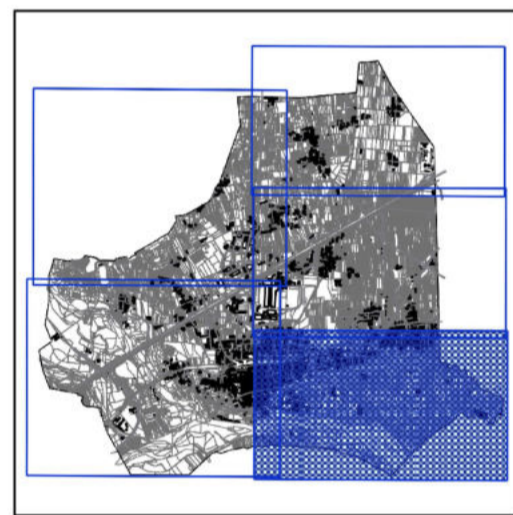
Il Sindaco

Progettazione  
**EMVIA**

dott. Stefano ROLETTI

dott.ssa Francesca GAZZANI

T\_CA\_6\_21\_chs



## LEGENDA

- Classe acustica
- I - Area particolarmente protetta
  - II - Area ad uso prevalentemente residenziale
  - III - Area di tipo misto
  - IV - Area di interesse storico artistico
  - V - Area prevalentemente industriale
  - VI - Area esclusivamente industriale

